



**PRAIS S.r.l.**

**Telecomunicazioni**

Via Raffaele De Troya n. 28

25010 Borgosatollo (BS) - ITALIA

Tel. +39 030 2501565 Fax: +39 030 2501224

Cod. Fisc. e P. IVA: 01015970179 – Cap. Soc. € 46.800,00 i.v.

Iscriz. C.C.I.A.A. di Brescia REA 224947 - Reg. Imp. di Brescia 01015970179

e-mail: [info@prais.it](mailto:info@prais.it) Pec: [prais@pec.it](mailto:prais@pec.it) Web: [www.prais.it](http://www.prais.it)

## FMLan

**FMLan** è un ricevitore FM Stereo con Radio Data System dove il controllo (stato, frequenza, RDS ecc.) e l'ascolto avvengono tramite rete ethernet con protocollo TCP/IP.

Il sistema si compone di una scheda HW (FMLan) e di un SW su PC client o smartphone/tablet che permette l'interazione con il ricevitore che può essere fisicamente in una location diversa.

Il sistema SW di telecontrollo consente due modalità di utilizzo :

- Telescolto (ascolto di una frequenza nel luogo di installazione)
- Teleallarme (verifica del funzionamento delle stazioni radiofoniche impostate)

Il SW Client è disponibile per i sistemi operativi Windows e sui dispositivi mobile Apple, con sistema operativo iOS ( iPhone, iPad ecc. ), e su sistemi Android con versione 4.4 o superiore.

La qualità dell'audio, quindi la velocità della connessione richiesta, può essere configurata e variata ad ogni collegamento in modo da garantire l'ascolto anche in condizione di limitata banda disponibile.

Per il corretto funzionamento e l'installazione FMLan ha bisogno:

- Alimentazione 230 VAC utilizzando l'alimentatore fornito di serie;
- Presa di rete RJ45, con accesso a rete pubblica in TCP/IP;
- Il router di connessione alla rete pubblica dovrà permettere l'apertura delle porte (port forwarding)
- Non è richiesto IP pubblico Statico;
- In LAN supporta la modalità auto (DHCP + UPnP) oppure statica
- Antenna Esterna a dipolo, Logperiodica o direttiva;
- Eventuale attenuatore RF da 10 o 20 dB





**PRAIS S.r.l.**

**Telecomunicazioni**

Via Raffaele De Troya n. 28

25010 Borgosatollo (BS) - ITALIA

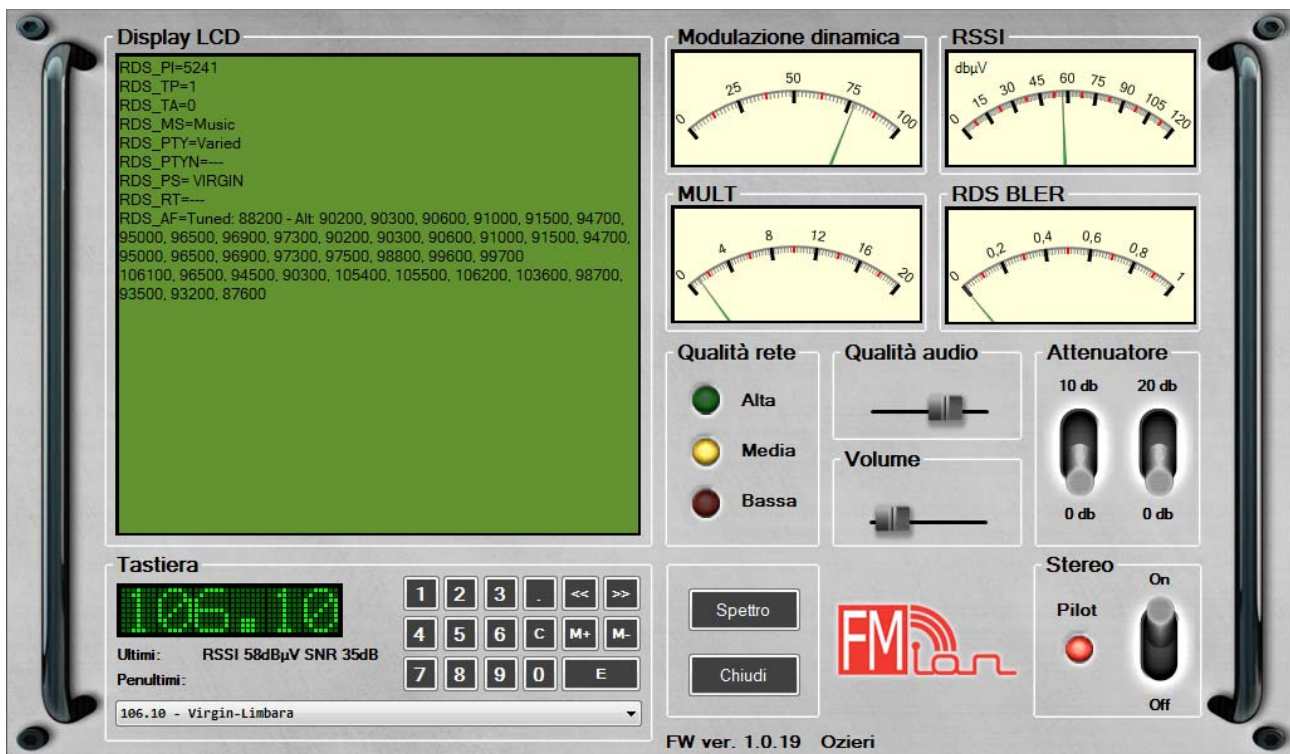
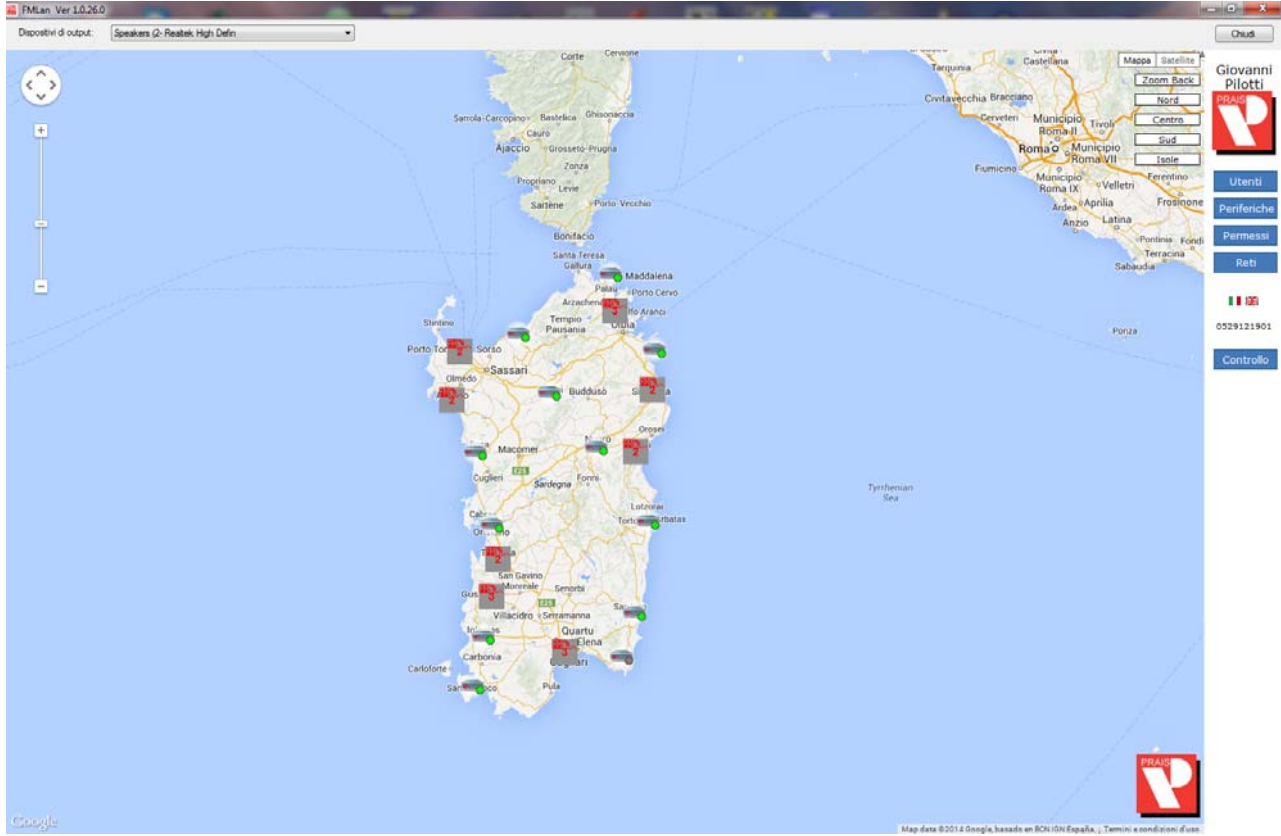
Tel. +39 030 2501565 Fax: +39 030 2501224

Cod. Fisc. e P. IVA: 01015970179 – Cap. Soc. € 46.800,00 i.v.

Iscriz. C.C.I.A.A. di Brescia REA 224947 - Reg. Imp. di Brescia 01015970179

e-mail: [info@prais.it](mailto:info@prais.it) Pec: [prais@pec.it](mailto:prais@pec.it) Web: [www.prais.it](http://www.prais.it)

## Schermate SW:





**PRAIS S.r.l.**

**Telecomunicazioni**

Via Raffaele De Troya n. 28

25010 Borgosatollo (BS) - ITALIA

Tel. +39 030 2501565 Fax: +39 030 2501224

Cod. Fisc. e P. IVA: 01015970179 – Cap. Soc. € 46.800,00 i.v.

Iscriz. C.C.I.A.A. di Brescia REA 224947 - Reg. Imp. di Brescia 01015970179

e-mail: [info@prais.it](mailto:info@prais.it) Pec: [prais@pec.it](mailto:prais@pec.it) Web: [www.prais.it](http://www.prais.it)

#### Caratteristiche tecniche:

<b>Misure</b>	<ul style="list-style-type: none"><li>- 150x105x45 mm</li><li>- Alette per fissaggio a parete</li></ul>
<b>Caratteristiche Elettriche</b>	<ul style="list-style-type: none"><li>- Alimentazione 12V cc</li><li>- Assorbimento 300 mA</li><li>- Temperatura da -10°C a 50°C</li></ul>
<b>Caratteristiche RF</b>	<ul style="list-style-type: none"><li>- Range frequenza ricezione 87.50 – 108.00</li><li>- Inserimento manuale frequenza da tastiera</li><li>- Lista di frequenze memorizzate / passate dal monitoring</li><li>- Step Up Down 50 Khz</li><li>- Scan di tutto lo spettro</li><li>- Scan parziale</li><li>- Salvataggio automatico dei valori scansionati con possibilità di richiamo ( solo su PC )</li><li>- Connettore antenna BNC 50 Ohm</li><li>- Attenuatori : 0dB, 10 dB, 20 dB, 30 dB ( in caso di segnali ingresso molto forti gli attenuatori si attiveranno automaticamente )</li><li>- Sensibilità ricevitore 25 dBuV</li><li>- Distorsione &lt; 0.1 %</li><li>- Range Dinamico 100 dB</li><li>- Indicazione intensità segnale ricevuto, deviazione, Multipath ricezione Mono / Stereo</li><li>- Visualizzazione e decodifica di tutti i pacchetti RDS</li><li>- Indicazione % errore pacchetti RDS</li></ul>
<b>Caratteristiche LAN</b>	<ul style="list-style-type: none"><li>- Ethernet 100 Mbit standard</li><li>- TCP/IP ipv4</li><li>- Interfaccia web per configurazione</li><li>- Porta aggiuntiva per controllo e ascolto</li><li>- Occupazione di banda minima = 16Kbyte/s</li><li>- Occupazione di banda massima = 64Kbyte/s</li><li>- Indicatore di qualità rete ( con semaforo Rosso,Giallo e Verde )</li><li>- Bassa latenza</li></ul>
<b>Elenco Funzioni</b>	<ul style="list-style-type: none"><li>- Teleascolto</li><li>- TeleAllarme monitoraggio automatico frequenze con inoltro Mail o aggiornamento pagina su monitoring</li><li>- Aggiornamento firmware via LAN</li><li>- Possibile installazione con router GSM</li></ul>